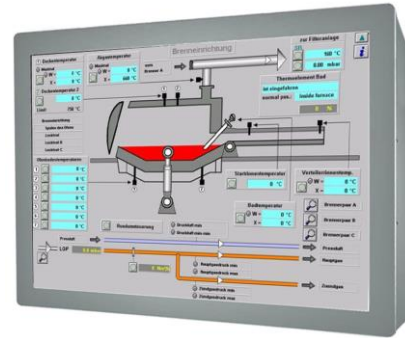




32“ Industrie - Panel PC im Metallgehäuse bis IP65 rundherum



*Abb. können je nach Spezifikation variieren

Art-Nr. R0832GM

Display Typ 32“ TFT LED Auflösung 1920 x 1080 (Full HD) Farben 16,7 Mio. Helligkeit 500 cd/m ² typ. Kontrast: 3000:1 typ. optional sunlight readable (>800 cd/m ²) Blickwinkel Superweitwinkel 178° rdh. typ.		Gehäusefarbe Pulverbeschichtete Einbrennlackierung ■ RAL 9005 schwarz ■ RAL 7035 lichtgrau ■ RAL 9006 weißaluminium oder Kundenspezifisch	
Stromversorgung Eingangsspannung 115/230V AC, 50/60Hz (NT intern) optional 24V DC, 48V DC		Integrierter PC PC Intel Celeron, 4 x 2 GHz up to Core i5 RAM 4 GB / 8 GB Storage HDD 80 GB up to 500 GB SSD 60 GB up to 256 GB Anschlüsse 1 x RJ45, 2 x USB andere auf Anfrage	
Umgebungsbedingungen Temperatur 0°C bis 45°C – Betrieb -20°C bis + 60°C - Lager		Optional Schutzart IP65 frontseitig, IP65 rundherum Touchscreen Qualitätstouch Temperatur -20°C bis +50°C (Betrieb) Display transflektiv	
Gewicht kg (je nach Ausstattung)			

Abmessungen in mm

