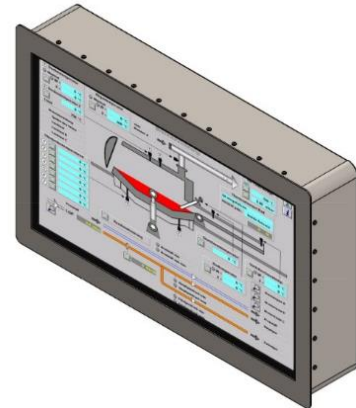


24“ Industrie – Panel PC im Alu oder Edelstahlgehäuse IP65 rundherum



Art-Nr. R0824GE

*Abb. können je nach Spezifikation variieren

Display Typ 24“ TFT LED Auflösung 1920 x 1080 (Full HD) Farben 16,7 Mio. Helligkeit 250 cd/m ² . optional sunlight readable (>1000 cd/m ²) Blickwinkel Superweitwinkel 178° rdh. typ.		Gewicht kg (je nach Ausstattung)	
Stromversorgung Eingangsspannung 115/230V AC, 50/60Hz (NT intern) optional 24V DC, 48V DC		Integrierter PC PC Intel Celeron, 4 x 2 GHz up to Core i5 RAM 4 GB / 8 GB Storage HDD 80 GB up to 500 GB SSD 60 GB up to 256 GB Anschlüsse 1 x RJ45, 2 x USB andere auf Anfrage	
Umgebungsbedingungen Temperatur 0°C bis 45°C – Betrieb -20°C bis + 60°C - Lager		Optional Touchscreen Qualitätstouch Temperatur -20°C bis +50°C (Betrieb) Display High Brightness	

Abmessungen in mm

