

21,5“ Industrie Panel PC mit Minimalfrontplatte

- Frontseitig Schutzglas oder Touch
- Verschiedene PC Leistungsklassen

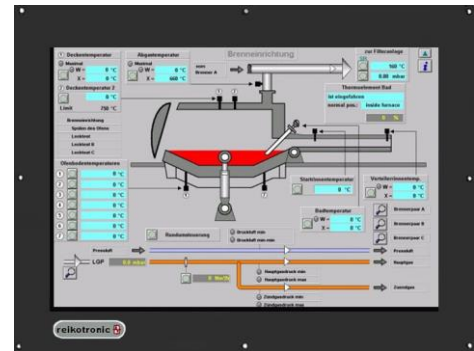


Abb. ähnlich

Art-Nr. R0821MF

Display Typ 21,5 " TFT Auflösung 1920 x 1080 Farben 16,7 Mio. Helligkeit 250 cd/m ² typ. Blickwinkel 178° h/v typ. Backlight MTBF 50.000 h		Frontplattenfarbe Pulverbeschichtete Einbrennlackierung ■ RAL 9005 schwarz ■ RAL 7035 lichtgrau ■ RAL 9006 weißaluminium oder Kundenspezifisch	
Stromversorgung Eingangsspannung 115-230V AC (NT intern) Optional 12V; 2A (AC Adapter) 24V; 1A (AC Adapter)		PC Daten CPU Intel Atom / Intel Core i3/i5 RAM 4 GB DDR3 up to 8 GB HDD: 80 GB up to 500 GB opt. SSD 32 GB up to 256 GB Anschlüsse: 1 x GB LAN USB (weitere Anschlüsse a.A)	
Umgebungsbedingungen Temperatur 0°C bis 45°C – Betrieb -20°C bis + 60°C - Lager		Betriebssystem Microsoft: WIN 7 Pro WIN emb.	
Optional Schutzart: Schutzglas frontseitig - IP65 Touchscreen: Qualitätstouch incl. Treiber		Abmessung Frontplatte: 570 x 360 x 3 mm (BxHxT) Haube: 537 x 326 mm	

Abmessungen

