

## 65“ 4K Industrie Panel PC im robusten Metallgehäuse ausgelegt für 24/7 Betrieb

- integrierter PC Intel® Core i5  
oder Rock Pi4 Mini PC

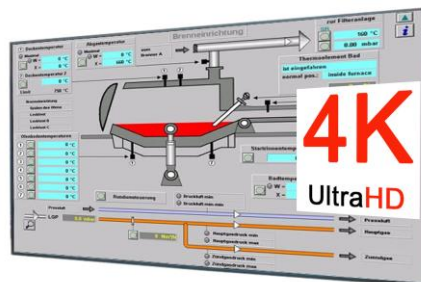


Abbildung ähnlich

### Art.-Nr. R0665BM

#### Bildschirm/Display

Display:	65"
Typ:	LED
Auflösung:	3840 x 2160 (4K)
Farben:	16,7 Mio.
Helligkeit (typ.):	700 cd/m <sup>2</sup>
Kontrast (typ.):	4000:1
Reaktionszeit (typ.):	8 ms
Blickwinkel (typ.):	178°/178°
Anzeigebereich:	1430,78 (H) x 805,82 (V) mm
Lebensdauer (typ.):	50.000 h bis zum Erreichen der halben Helligkeit
Betriebszeit:	24/7
Einstellungen:	über OSD
Betriebstemperatur:	0° – 40°C
Lagertemperatur:	-20°C - 60°C

#### Stromversorgung

Spannungsversorgung:	AC 100~240V, 50-60Hz
Stromverbrauch:	ca. 250 W

#### Mechanik

Gehäuse:	Metall RAL9005 schwarz gepulvert
Befestigung:	VESA 400 x 400 (M6)
Abmessung:	1457 x 832 x 91 mm (B x H x T)
Gewicht:	ca. 50 kg
Zertifikation:	CE, EU-RoHs



## Industrie-TFT -Monitore -Rechner - Sonderapplikationen

---

Schillingsrotter Str. 31 - 50996 Köln Fon +49 221 / 93 555 3-0 Fax +49 221 / 93 555 3-3 verkauf@reikotronic.de www.reikotronic.de

### PC

PC: CPU: **Intel®Core i5-7300U (7. Gen.) – Darstellung 4K**  
(industrial motherboard): Dual Core, 2.6 GHz (3.50GHz), 15W

Grafik: Intel® HD Graphics GT Series  
RAM: 8GB DDR 4 up to 32GB  
Storage: SSD 120 GB up to 240 GB

Interfaces: 2 x Ethernet GbE (RJ-45), 4 x USB 3.0,  
2 x DisplayPort++, 1 x Audio Line-Out



---

PC Rock Pi4 Mini PC–Darstellung 4K Internal ARM based Single Board PC

Storage: 32 GB SSD

Interfaces: 1 x LAN, 2x USB 2.0, 2 x USB 3.0  
no operating system

PC wird rückseitig angeschraubt und per DisplayPort mit TFT verbunden.

---

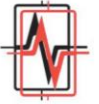
### Videosignal

Anschlüsse: 2x HDMI 2.0 in, 1x HDMI out (4K Daisy Chain),  
1x DisplayPort 1.2a in, 1x RS232 in, 1x RS232 out,  
1x USB-A (Upload), Infrarot Sensor (inkl. Infrarot Fernbedienung)  
1x 7-Button OSD  
Integrierter Breitbandlautsprecher 2x 10 Watt

---

### Optionen

Schutzglas: Sicherheitsglas, 5 mm entspiegelt oder Ganzglas 5 mm  
Touchscreen: PCAP mit Sicherheitsglas, 5 mm entspiegelt  
Halterungen: Wandhalter starr/neigbar, Deckenhalter, Standfuss  
Betriebssystem: Windows 10 Prof. oder Windows 10 IoT Enterprise 2019 LTSC



### Technische Zeichnung

