

43“ 4K Industrie Panel PC im robusten Metallgehäuse ausgelegt für 24/7 Betrieb

- Rock Pi4 Mini PC

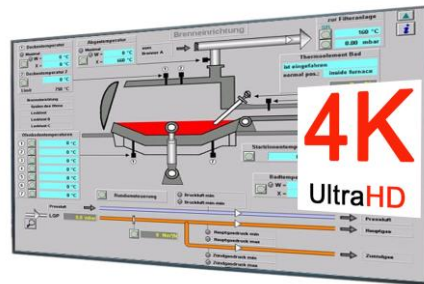


Abbildung ähnlich

Art.-Nr. R0643BM

Bildschirm/Display

Display:	42,5"
Typ:	LED
Auflösung:	3840 x 2160 (4K)
Farben:	16,7 Mio.
Helligkeit (typ.):	700 cd/m ²
Kontrast (typ.):	3000:1
Reaktionszeit (typ.):	8 ms
Blickwinkel (typ.):	178°/178°
Anzeigebereich:	941,2 (H) x 529,4 (V) mm
Lebensdauer (typ.):	50.000 h bis zum Erreichen der halben Helligkeit
Betriebszeit:	24/7
Einstellungen:	über OSD
Betriebstemperatur:	0° – 40°C
Lagertemperatur:	-20°C - 60°C

Stromversorgung

Spannungsversorgung:	AC 100~240V, 50-60Hz
Stromverbrauch:	ca. 160 W

Mechanik

Gehäuse:	Metall RAL9005 schwarz gepulvert
Befestigung:	VESA 400 x 400 (M6)
Abmessung:	969 x 556 x 72 mm (B x H x T)
Gewicht:	ca. 15 kg
Zertifikation:	CE, EU-RoHs



Industrie-TFT -Monitore -Rechner - Sonderapplikationen

Schillingsrotter Str. 31 - 50996 Köln Fon +49 221 / 93 555 3-0 Fax +49 221 / 93 555 3-3 verkauf@reikotronic.de www.reikotronic.de

PC

PC Rock Pi4 Mini PC–Darstellung 4K Internal ARM based Single Board PC

Storage: 32 GB SSD

Interfaces: 1 x LAN, 2x USB 2.0, 2 x USB 3.0
no operating system

PC wird rückseitig angeschraubt und per DisplayPort mit TFT verbunden.

Videosignal

Anschlüsse: 2x HDMI 2.0 in, 1x HDMI out (4K Daisy Chain),
1x DisplayPort 1.2a in, 1x RS232 in, 1x RS232 out,
1x USB-A (Upload), Infrarot Sensor (inkl. Infrarot Fernbedienung)
1x 7-Button OSD
Integrierter Breitbandlautsprecher 2x 10 Watt

Optionen

Schutzglas: Sicherheitsglas, 4 mm entspiegelt oder Ganzglas 4 mm
Touchscreen: PCAP mit Sicherheitsglas, 4,4 mm entspiegelt
Halterungen: Wandhalter starr/neigbar, Deckenhalter, Standfuss
Betriebssystem: Windows 10 Prof. oder Windows 10 IoT Enterprise 2019 LTSC



Technische Zeichnung

