



19“ Industrie Panel PC lüfterlos mit 19“ Frontplatte – 7 HE – 24/7 integrierter PC Intel® Atom

- Schutzglas/ Touchscreen IP64 frontseitig (optional)
- Media Player (optional)
- Web Monitor (optional)
- WLAN (optional)

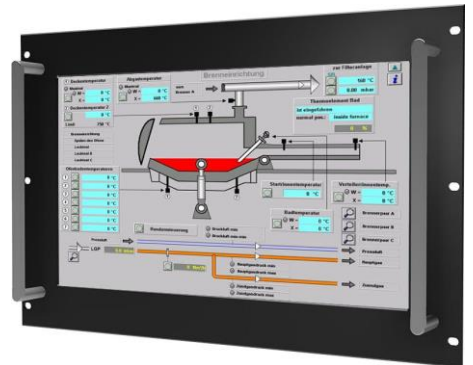


Abbildung ähnlich

Art.-Nr. R061919

Bildschirm/Display

Display:	19"
Typ:	LED
Auflösung:	1280 x 1024
Farben:	16,7 M.
Helligkeit (typ.):	300 cd/m ²
Kontrast (typ.):	2000:1
Reaktionszeit (typ.):	20ms
Blickwinkel (typ.):	178° rdh.
Anzeigebereich:	376,32 (H) x 301,06 (V) mm
Lebensdauer (typ.):	50.000 h bis zum Erreichen der halben Helligkeit
Einstellungen:	über OSD
Betriebstemperatur:	0 – 45°C

Stromversorgung

Spannungsversorgung:	12 V / 5A, ext. NT, 60 Watt 45°C
----------------------	----------------------------------

Mechanik

Frontplatte:	Aluminium RAL9005 schwarz gepulvert
Befestigung:	VESA 200 x 100mm
Abmessung:	482,6 x 400 x 99 mm (BxHxT) / Haube: 412 x 340 mm (BxH)
Gewicht:	5 kg
Zertifikation:	CE, FCC Class A, EU-RoHS

Integrierter Rechner lüfterlos

PC:	CPU: Intel® Atom E3845 (4 x 1,9 GHz)
	Grafik: Intel® HD
	RAM: 8 GB DDR3L
	Storage: SSD 120 GB SATA up to 240 GB
Interfaces:	2 x Gigabit LAN, 1 x USB 3.0, 1 USB 2.0, 1 x HDMI, 1 x VGA, 1 x RS232/422/485, 1 x RS232 (optional)



Abbildung ähnlich



Optionen

Glas:	Sicherheitsglas 3 mm, entspiegelt oder Ganzglas
Touchscreen:	res. Touchscreen, mit Sicherheitsglas 2,2 mm, entspiegelt
Media Player:	einfache Möglichkeit des Datentransfers über USB Stick oder Internet
Web Monitor:	Web Monitore zeigen kontinuierlich eine WEB Seite an
Betriebssystem:	Windows 10 Prof. oder Windows 10 IoT Enterprise 2019 LTSC

Technische Zeichnung

