

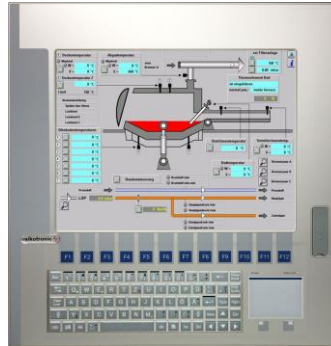
**19“ Panel PC mit integrierter Tastatur  
zum Einbau oder IP54 rundherum**

Abb. ähnlich

**Technische Daten – R0219SF****Display**

Bildschirmgröße:	19“
Schutzglas:	IP65
Material:	Frontplatte Alu pulverbeschichtet RAL7035 / Panel PC Stahlblech (verzinkt)
Auflösung:	1280 x 1024 farbstarke Bildpunkte
Farben:	brillante 16,7 Mio. Farben
Helligkeit:	250 cd/m <sup>2</sup> typ. (mindest.)
Kontrast:	1000:1 typ.
Stromversorgung:	12 V ext, Netzteil 100/240 VAC
Betriebstemperatur:	industriefeste 0°C – 50°C
Abmessung:	HxBxT: 577 x 483 x 80 mm
Optional:	Touchscreen res.

**System**

CPU:	Intel Core™ i3 – 3120M (2x2,5 GHz) Optional Intel Core™ i5 – 3230M (2x2,6 GHz); Intel Core™ i7 – 3520M (2x2,9 GHz)
Festplatte:	min. 250 GB, 2,5“ SATA
Arbeitsspeicher:	max. 16 GB DDR3
Chipset:	Intel® HM76
Expansion slots:	2 x Mini PCIe
Ethernet:	2 x Gigabit Ethernet, Broadcom® BCM57780
Graphic:	integrated in CPU
Audio:	Realtek® ALC888 HD internal speaker

**Interfaces**

RS232:	COM 3/4 (COM2/5/6 internal), RS232/422/485:COM 1
USB:	4 x USB 3.0
RJ45 Ethernet:	2
PS/2:	2
Graphic:	VGA out
Other:	Audio I/O

**Tastatur**

Tastatur:	104 Tasten, mehrere Sprachversionen
Touchpad:	kapazitiv, Ziffernblock oder Trackball 38 mm

Alle Angaben und Darstellungen unverbindlich



Industrie-TFT -Monitore -Rechner - Sonderapplikationen

Schillingsrotter Str. 31 - 50996 Köln Fon +49 221 / 93 555 3-0 Fax +49 221 / 93 555 3-3 verkauf@reikotronic.de www.reikotronic.de

Masszeichnung

