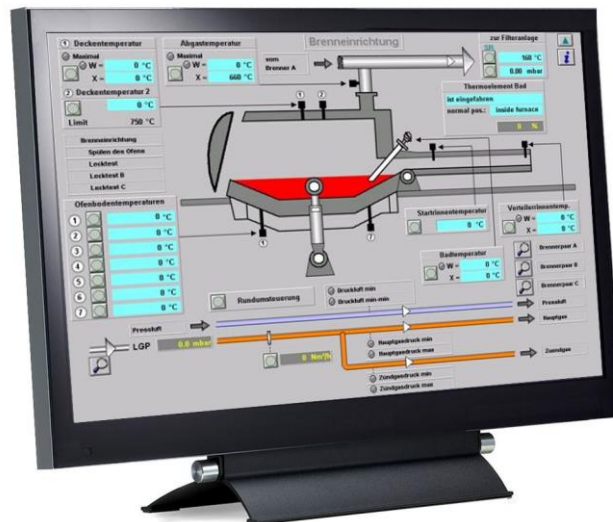


Hochwertiges 24“ TFT im robusten Metallgehäuse mit entspiegeltem Sicherheitsglas **Prädestiniert für 24/7 Einsatz**



Spezifikationen

Artikel Nr. F1124MGM05GX5

Displaygröße:

23,5“

Frontseite:

IP22 konform (IEC60529 Standard)

Auflösung:

1920 x 1080 (Full HD)

Frequenz:

24 – 82 kHz / 50 – 75 Hz

Farben:

brillante 16,7 Mio. Farben

Helligkeit:

leuchtstarke 300 cd/m² typ.

Kontrast:

klare Darstellung bei 1.000:1 typ.

Blickwinkel:

hohe Ablesbarkeit bei 170° H / 160° V

Reaktionszeit:

3 ms

Videoanschluß:

15-Pin D-Sub / 24-Pin DVI-D / HDMI 1.4 / DisplayPort

Audio In:

Stereo Audio Jack (3,5mm)

Interner Lautsprecher:

2W x 2

Bedienung:

über On Screen Display (OSD)

Stromversorgung

DC 12 V ext. NT (19 W (on) / <0,5W (stand by))

Betriebstemperatur:

0°C bis 40°C

Lagertemperatur:

-20° bis +60°C

Befestigung:

Standfuß (im Lieferumfang enthalten) + VESA 75x75 / 100x100

Neigung:

0° bis 15°

Gewicht:

7,8 kg

Abmessungen:

562 x 397 x 155,0 mm (inkl. Fuß)

Zertifikate:

CE, RoHS, WEEE, REACH, EAC

Zubehör:

Netzteil, Netzkabel, VGA Kabel, Audio Kabel

Alle Angaben und Darstellungen unverbindlich