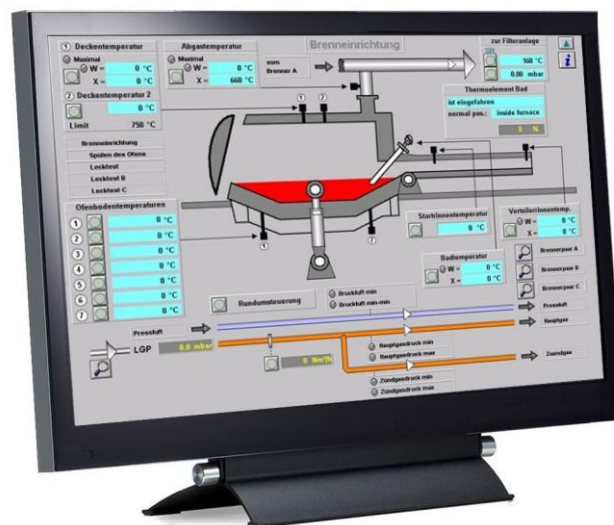


Hochwertiges 22“ TFT im robusten Metallgehäuse mit entspiegeltem Sicherheitsglas **Prädestiniert für 24/7 Einsatz**



Spezifikationen

Artikel Nr. F1122MGM05GX5

Displaygröße:	21,5"
Frontseite:	IP22 konform (IEC60529 Standard)
Auflösung:	1920 x 1080 (Full HD)
Frequenz (H/V):	24 – 82 kHz / 50 – 75 Hz
Farben:	brillante 16,7 Mio. Farben
Helligkeit:	leuchtstarke 250 cd/m ² typ.
Kontrast:	klare Darstellung bei 1.000:1 typ.
Blickwinkel:	hohe Ablesbarkeit bei 170° H / 160° V
Reaktionszeit:	3 ms
Videoanschluß:	15-Pin D-Sub / 24-Pin DVI-D / HDMI 1.4 / DisplayPort
Audio In:	Stereo Audio Jack (3,5mm)
Interner Lautsprecher:	2W x 2
Bedienung:	über On Screen Display (OSD)
Stromversorgung	DC 12 V ext. NT (20 W (on) / < 0,5W (stand by))
Betriebstemperatur:	0°C bis 40°C
Lagertemperatur:	-20° bis +60°C
Befestigung:	Standfuß (im Lieferumfang enthalten) + VESA 75x75 / 100x100
Neigung:	0° bis 15°
Gewicht:	6,7 kg
Abmessungen:	513,2 x 368,5 x 155,0 mm (inkl. Fuß)
Zertifikate:	CE, RoHS, WEEE, REACH, EAC

Zubehör: Netzteil, Netzkabel, VGA Kabel, Audio Kabel

Alle Angaben und Darstellungen unverbindlich