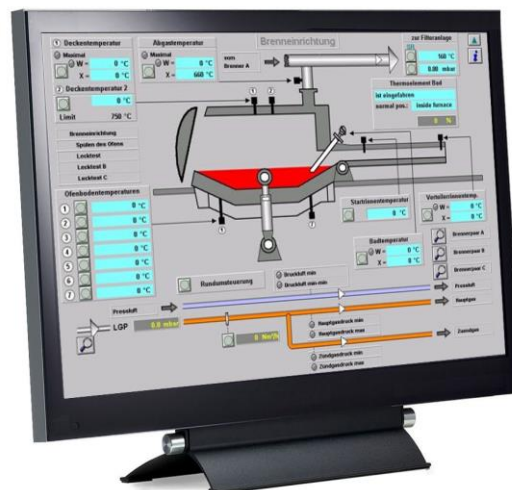


Hochwertiges 17" TFT im robusten Metallgehäuse mit entspiegeltem Sicherheitsglas

Prädestiniert für 24/7 Einsatz



Spezifikationen

Artikel Nr.: F1117MGM05GX5

Displaygröße:

17"

Frontseite:

IP22 konform (IEC60529 Standard)

Auflösung:

SXGA 1280 x 1024

Frequenz (H/V):

24 – 83 kHz / 50 – 75 Hz

Farben:

brillante 16,7 Mio. Farben

Helligkeit:

leuchtstarke 250 cd/m² typ.

Kontrast:

klare Darstellung bei 1.000:1 typ.

Blickwinkel:

hohe Ablesbarkeit bei 170° H / 160° V

Reaktionszeit:

3 ms

Videoanschluß:

15-Pin D-Sub / 24-Pin DVI-D / HDMI 1.4 / DisplayPort

Audio In:

Stereo Audio Jack für PC (3,5mm)

Interner Lautsprecher:

2W x 2

Bedienung:

über On Screen Display (OSD)

Stromversorgung

DC 12 V ext. NT (14 W (on) / < 0,5W (stand by))

Betriebstemperatur:

0°C bis 40°C

Lagertemperatur:

-20° bis +60°C

Befestigung:

Standfuß (im Lieferumfang enthalten) + VESA 75x75 / 100x100

Neigung:

0° bis 22°

Gewicht:

6,0 kg

Abmessungen:

409,4 x 398,2 x 175,0 mm (inkl. Fuß)

Zertifikate:

CE, LVD, RoHs, WEEE, REACH, EAC

Zubehör:

Netzteil, Netzkabel, VGA Kabel, Audio Kabel