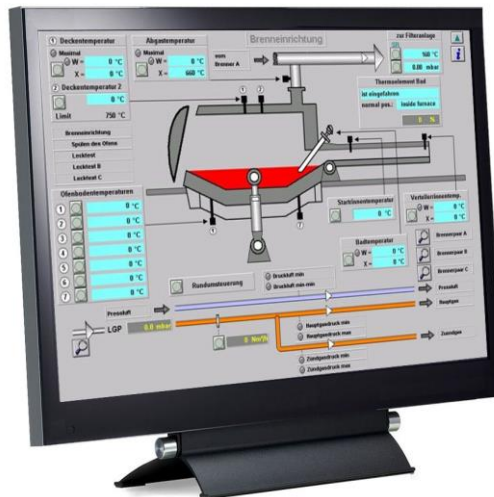


Hochwertiges 15" TFT im robusten Metallgehäuse mit entspiegeltem Sicherheitsglas Prädestiniert für 24/7 Einsatz



Spezifikationen

Artikel Nr.: F1115MGM05GX5

Displaygröße:	15"
Auflösung:	XGA 1024 x 768
Frequenz (H/V):	24 – 83 kHz / 50 – 75 Hz
Farben:	brillante 16,2 Mio. Farben
Helligkeit:	leuchtstarke 300 cd/m ² typ.
Kontrast:	klare Darstellung bei 1.000:1 typ.
Blickwinkel:	hohe Ablesbarkeit bei 176° H / 166° V
Reaktionszeit:	5 ms
Videoanschluß:	15-Pin D-Sub / 24-Pin DVI-D / HDMI 1.4 / DisplayPort
Audio In:	Stereo Audio Jack für PC (3,5mm)
Interner Lautsprecher:	2W x 2
Bedienung:	über On Screen Display (OSD)
Stromversorgung	DC 12 V ext. NT (12 W (on) / < 0,5W (stand by))
Betriebstemperatur:	0°C bis 40°C
Lagertemperatur:	-20° bis +60°C
Befestigung:	Standfuß (im Lieferumfang enthalten) + VESA 75x75 / 100x100
Neigung:	0° bis 20°
Gewicht:	4,6 kg
Abmessungen:	380,0 x 359,0 x 155,0 mm (inkl. Fuß)
Zertifikate:	CE, LVD, RoHs, WEEE, REACH, EAC
Zubehör:	Netzteil, Netzkabel, VGA Kabel, Audio Kabel