

# 98“ 4K Industrie TFT im robusten Metallgehäuse bis zu IP65 rundum

- Optional integrierter PC

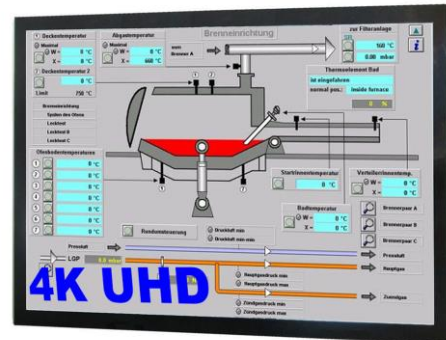


Abbildung ähnlich

**Art.-Nr. F0898VGM0560H**

## Bildschirm/Display

Display:	98"
Typ:	LED
Auflösung:	3840 x 2160 (4K)
Farben:	1007 Mio.
Helligkeit (typ.):	500 cd/m <sup>2</sup>
MTBF:	50.000 typ.
Kontrast (typ.):	3000:1
Reaktionszeit (typ.):	8 ms
Blickwinkel (typ.):	89°/89°/89°/89°
Einstellungen:	über OSD
Betriebstemperatur:	0° – 40°C
Lagertemperatur:	-20°C - 60°C

## Anschlüsse

1 x HDMI / 1x DP

## Stromversorgung

Spannungsversorgung:	AC 100~240V
Stromverbrauch (max)	650W (400W typ.)

## Mechanik

Gehäuse:	Metall RAL9005 schwarz gepulvert
Befestigung:	VESA 800 oder 900
Abmessung:	ca. 2300mm x 1350mm x 200mm (B x H x T)
Gewicht:	ca. 120kg