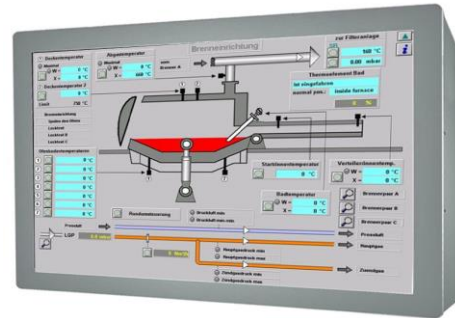




70“ Industrie- TFT im Metallgehäuse bis IP65 rundherum

integrierter PC (optional)



*Abb. können je nach Spezifikation variieren

Art-Nr. F0870xGM

| | |
|--|---|
| Display Typ 70" TFT LED Auflösung 1920 x 1080 (Full HD) Farben 16,7 Mio. Helligkeit 400 cd/m ² typ. Blickwinkel 178° typ. | Gehäusefarbe Pulverbeschichtete Einbrennlackierung ■ RAL 9005 schwarz ■ RAL 7035 lichtgrau ■ RAL 9006 weißaluminium oder Kundenspezifisch |
| Stromversorgung Eingangsspannung 115/230V AC, 50/60Hz (NT intern) optional 24V DC, 48V DC | Videosignal Standard VGA und DVI Optional Video Input – Composite, S-Video, PAL/NTSC, SDI |
| Umgebungsbedingungen Temperatur 0°C bis 45°C - Betrieb -20°C bis + 60°C - Lager | Videoanschluss Standard 15pol. HD und DVI Optional BNC SDI |
| Optional Schutzart: Schutzglas frontseitig - IP65 Audio: 2 x Lautsprecher Temperatur: -20°C bis +50°C (Betrieb) | VESA-Befestigung 800 x 800mm (8xM6 Gewinde) |

Abmessungen in mm

