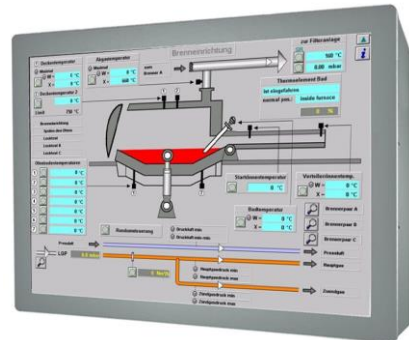


46“ Industrie- TFT im Metallgehäuse bis IP65 rundherum

integrierter PC (optional)



*Abb. können je nach Spezifikation variieren

Art-Nr. F0846xGM

<p>Display Typ 46“ TFT LED Auflösung 1920 x 1080 Farben 16,7 Mio. Helligkeit 500 cd/m² typ. optional sunlight readable (>1000 cd/m²) Blickwinkel Superweitwinkel 178° rdh. typ.</p>	<p>Gehäusefarbe Pulverbeschichtete Einbrennlackierung <ul style="list-style-type: none"> ■ RAL 9005 schwarz ■ RAL 7035 lichtgrau ■ RAL 9006 weißaluminium oder Kundenspezifisch </p>
<p>Stromversorgung Eingangsspannung 115/230V AC, 50/60Hz (NT intern) optional 24V DC, 48V DC</p>	<p>Videosignal Standard VGA und DVI Optional Video Input – Composite, S-Video, PAL/NTSC, SDI</p>
<p>Umgebungsbedingungen Temperatur 0°C bis 45°C – Betrieb -20°C bis + 60°C - Lager</p>	<p>Videoanschluss Standard 15pol. HD und DVI Optional BNC SDI</p>
<p>Optional Schutzart Schutzglas frontseitig - IP65 Touchscreen PCT Touch Audio 2 x Lautsprecher Temperatur -20°C bis +50°C (Betrieb) Display transflektiv</p>	<p>VESA-Befestigung 600 x 200mm (8xM6 Gewinde)</p>

Abmessungen in mm

