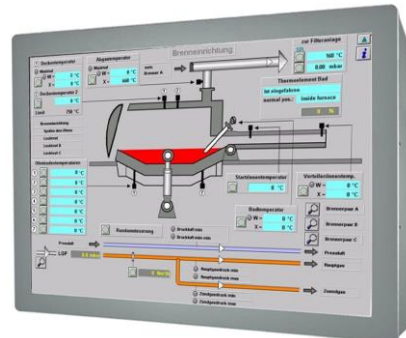




42“ Industrie- TFT im Metallgehäuse bis IP65 rundherum

integrierter PC (optional)



*Abb. können je nach Spezifikation variieren

Art-Nr. F0842xGM

<p>Display</p> <p>Typ 42“ TFT LED</p> <p>Auflösung 1920 x 1080</p> <p>Farben 16,7 Mio.</p> <p>Helligkeit 500 cd/m²</p> <p>optional sunlight readable (>1000 cd/m²)</p> <p>Blickwinkel 178° rdh. typ.</p>	<p>Gehäusefarbe</p> <p>Pulverbeschichtete Einbrennlackierung</p> <ul style="list-style-type: none"> RAL 9005 schwarz RAL 7035 lichtgrau RAL 9006 weißaluminium oder Kundenspezifisch
<p>Stromversorgung</p> <p>Eingangsspannung 115/230V AC, 50/60Hz (NT intern)</p> <p>optional 24V DC, 48V DC</p>	<p>Videosignal</p> <p>Standard VGA und DVI</p> <p>Optional Video Input – Composite, S-Video, PAL/NTSC, SDI</p>
<p>Umgebungsbedingungen</p> <p>Temperatur 0°C bis 45°C – Betrieb -20°C bis + 60°C - Lager</p>	<p>Videoanschluss</p> <p>Standard 15pol. HD und DVI</p> <p>Optional BNC SDI</p>
<p>Optional</p> <p>Schutzart Schutzglas frontseitig - IP65</p> <p>Touchscreen PCT Touch</p> <p>Audio 2 x Lautsprecher</p> <p>Temperatur -20°C bis +50°C (Betrieb)</p> <p>Display transflektiv</p>	<p>VESA-Befestigung 600 x 200mm (8xM6 Gewinde)</p>

Abmessungen in mm

