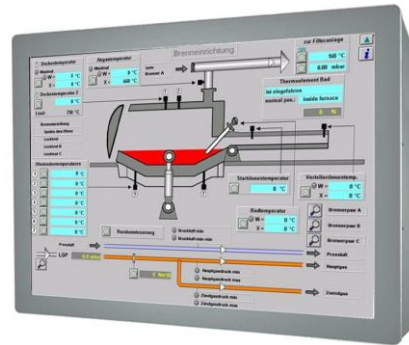


# 21,5“ Industrie- TFT im Metallgehäuse/ Edelstahlgehäuse bis IP65 rundherum



\*Abb. können je nach Spezifikation variieren

## Art-Nr. F0821xGM

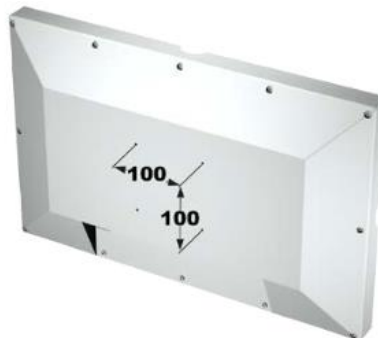
<b>Display</b> Typ 21,5“ Color aktiv TFT-LCD Auflösung 1920 x 1080 Farben 16,7 Mio Helligkeit 300 cd/m <sup>2</sup> opt. High Brightness, transflektiv Backlight MTBF 50.000 h	<b>Gehäusefarbe</b> Pulverbeschichtete Einbrennlackierung ■ RAL 9005 schwarz ■ RAL 7035 lichtgrau ■ RAL 9006 weißaluminium oder Kundenspezifisch
<b>Stromversorgung</b> Eingangsspannung 115-230V (NT intern) Optional 12V; (AC Adapter) 24V; (AC Adapter)	<b>Videosignal</b> Standard VGA / VESA Timings Optional PAL/NTSC,FBAS, CGA, Hercules, EGA Heidenhain, Deckel Maho Siemens, Bosch, u.v.A. Sondertimings
<b>Optional</b> Schutzart: bis zu IP65 rundherum Touchscreen: Qualitätstouch incl. Treiber	<b>Videoanschluss</b> Standard 15pol. HD Optional DVI 9pol. Chinch / BNC 3x BNC sync gn / 4/5 x BNC
<b>Umgebungsbedingungen</b> Temperatur 0°C bis 45°C – Betrieb -20°C bis + 60°C - Lager	Gewicht: kg (je nach Ausstattung)

## Abmessungen

345



539



## Maße in mm