



21,5“ Industrie- TFT im Metallgehäuse geringe Gehäusetiefe






*Abb. können je nach Spezifikation variieren

Art-Nr. F0821xGD

Display

Typ	21,5" Color aktiv TFT-LCD
Auflösung	1920 x 1080
Farben	16,7 Mio
Helligkeit	250 cd/m ²
Blickwinkel	178° rdh.
Backlight	MTBF 50.000 h

Gehäusefarbe

Pulverbeschichtete Einbrennlackierung	
	RAL 9005 schwarz
	RAL 7035 lichtgrau
	RAL 9006 weißaluminium oder Kundenspezifisch

Stromversorgung

Eingangsspannung	115-230V (NT intern)
Optional	12V; (AC Adapter) 24V; (AC Adapter)

Videosignal

Standard	VGA / VESA Timings
Optional	PAL/NTSC,FBAS, CGA, Hercules, EGA Heidenhain, Deckel Maho Siemens, Bosch, u.v.A. Sondertimings

Optional

Schutzart:	Schutzglas entspiegelt kontrastverstärkend
Touchscreen:	Qualitätstouch incl. Treiber

Videoanschluss

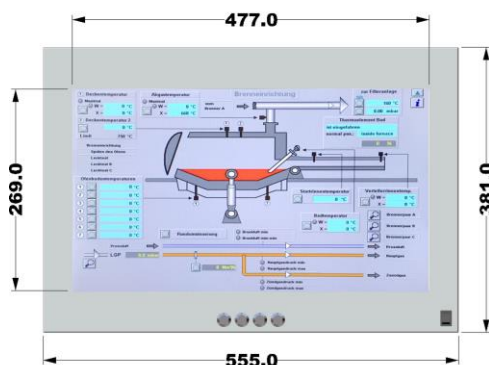
Standard	15pol. HD
Optional	DVI 9pol. Chinch / BNC 3x BNC sync gn / 4/5 x BNC

Umgebungsbedingungen

Temperatur	0°C bis 45°C – Betrieb -20°C bis + 60°C - Lager
------------	--

Gewicht: kg (je nach Ausstattung)

Abmessungen



Maße in mm