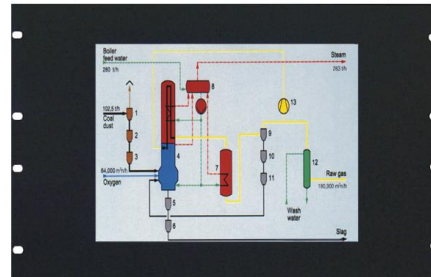




# 19" Industrie- TFT 19" Einbauversion

**Geringes Gewicht durch  
Aluminiumfrontplatte**



\*Abb. können je nach Spezifikation variieren

### Art-Nr. F0819x19

#### Display

Typ	19" Color aktiv TFT-LCD
Displayfläche	380 x 305 mm
Auflösung	1280 x 1024
Farben	16,7 Mio.
Helligkeit	300cd/m <sup>2</sup> bis zu >800 cd/m <sup>2</sup> typ.
Kontrast	500:1 typ.
Blickwinkel	170°/160° opt. 178° rundherum
Backlight	MTBF 50.000 h

#### Stromversorgung

Eingangsspannung	115-230V AC (NT intern) 12V; 2A (AC Adapter) 24V; 1A (AC Adapter)
------------------	---

#### Umgebungsbedingungen

Temperatur	0°C bis 45°C – Betrieb -20°C bis + 60°C - Lager
------------	--

#### Optional

Schutzart:	Schutzglas frontseitig - IP65
Touchscreen:	Qualitätstouch incl. Treiber
Temperatur:	-20°C bis +50°C (Betrieb)
Display:	transflectiv

#### Frontplattenfarbe

Pulverbeschichtete Einbrennlackierung

	RAL 9005 schwarz
	RAL 7035 lichtgrau
	RAL 9006 weißaluminium oder Kundenspezifisch

#### Videosignal

Standard	VGA / VESA Timings PAL/NTSC,FBAS, CGA, Hercules, EGA Heidenhain, Deckel Maho Siemens, Bosch, u.v.A. Sondertimings
Optional	

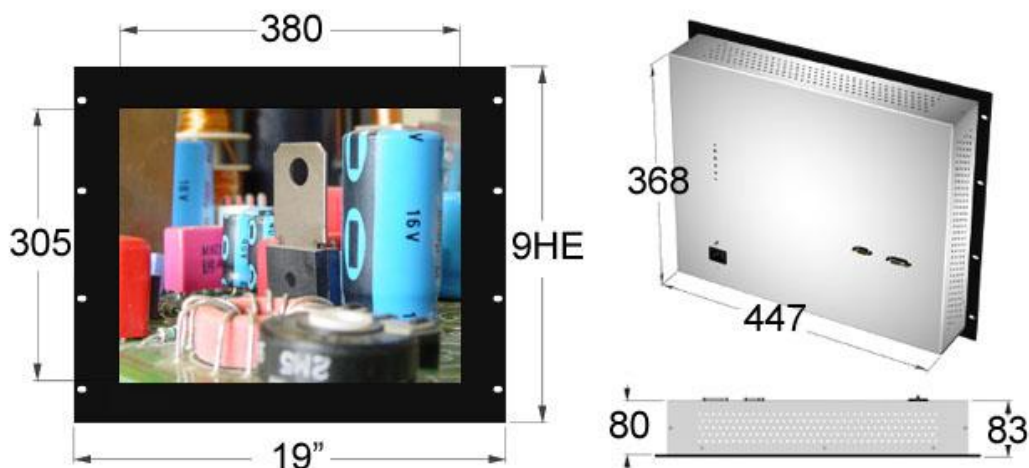
#### Videoanschluss

Standard	15pol. HD
Optional	DVI 9pol. Chinch / BNC 3x BNC sync gn / 4/5 x BNC

#### Gewicht

kg (je nach Ausstattung)

### Abmessungen



### Masse in mm

Alle Angaben und Darstellungen unverbindlich