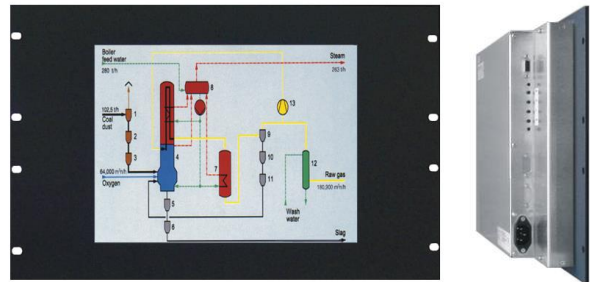




17" Industrie- TFT 19" Einbauversion

**Geringes Gewicht durch
Aluminiumfrontplatte**

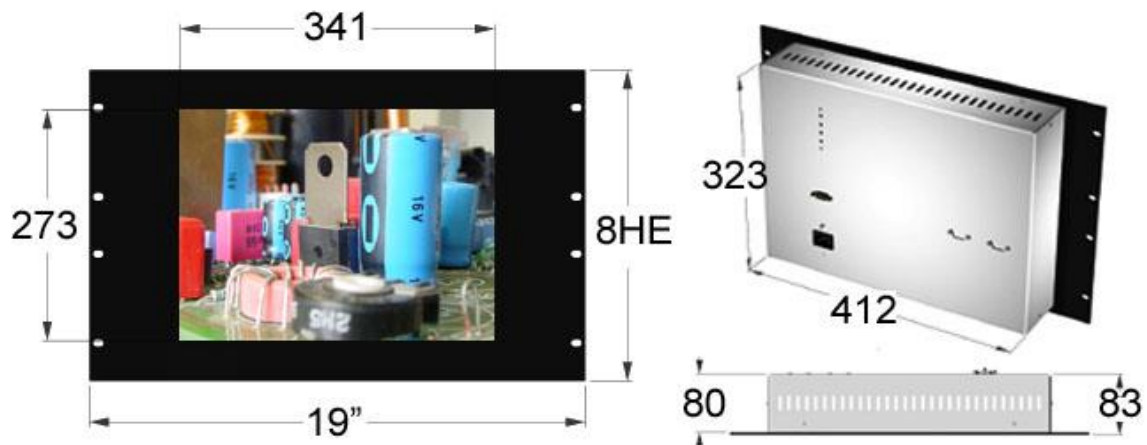


Art-Nr. F0817x19

*Abb. können je nach Spezifikation variieren

Display Typ 17" Color aktiv TFT-LCD Displayfläche 341 x 273 mm Auflösung 1280 x 1024 / 1280 x 768 Farben 16,7 Mio. Helligkeit 300cd/m ² bis zu >700 cd/m ² typ. Kontrast 350:1 typ. Blickwinkel 160° rdh. opt. 178° rundherum Backlight MTBF 50.000 h		Frontplattenfarbe Pulverbeschichtete Einbrennlackierung ■ RAL 9005 schwarz ■ RAL 7035 lichtgrau ■ RAL 9006 weißaluminium oder Kundenspezifisch	
Stromversorgung Eingangsspannung 115-230V AC (NT intern) 12V; 2A (AC Adapter) 24V; 1A (AC Adapter)		Videosignal Standard VGA / VESA Timings Optional PAL/NTSC,FBAS, CGA, Hercules, EGA Heidenhain, Deckel Maho Siemens, Bosch, u.v.A. Sondertimings	
Umgebungsbedingungen Temperatur 0°C bis 45°C – Betrieb -20°C bis + 60°C - Lager		Videoanschluss Standard 15pol. HD Optional DVI 9pol. Chinch / BNC 3x BNC sync gn / 4/5 x BNC	
Optional Schutzart: Schutzglas frontseitig - IP65 Touchscreen: Qualitätstouch incl. Treiber Temperatur: -20°C bis +50°C (Betrieb) Display: transflektiv		Gewicht kg (je nach Ausstattung)	

Abmessungen



Masse in mm

Alle Angaben und Darstellungen unverbindlich