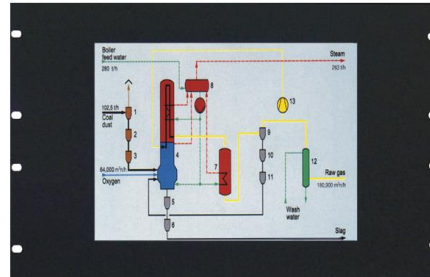


15,1“ Industrie- TFT 19“ Einbauversion

**Geringes Gewicht durch
Aluminiumfrontplatte**

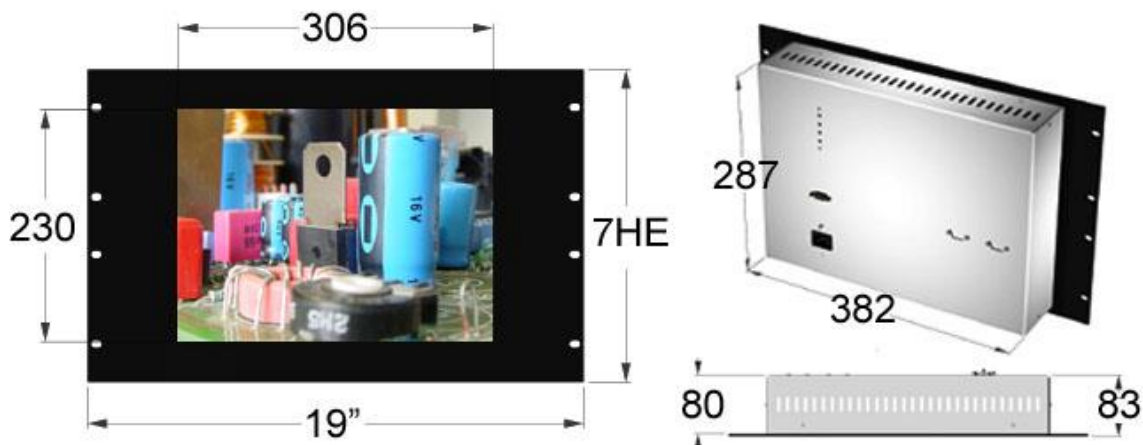


Art-Nr. F0815x19

*Abb. können je nach Spezifikation variieren

<p>Display Typ 15“ Color aktiv TFT-LCD Displayfläche 306 x 230 mm Auflösung 1024x768 Farben 16,7 Mio. Helligkeit 350 cd/m² bis zu 600 cd/m² typ Kontrast 350:1 typ. Blickwinkel 140° rdh. opt. 170° rundherum Backlight MTBF 50.000 h</p>	<p>Frontplattenfarbe Pulverbeschichtete Einbrennlackierung <ul style="list-style-type: none"> RAL 9005 schwarz RAL 7035 lichtgrau RAL 9006 weißaluminium oder Kundenspezifisch </p>
<p>Stromversorgung Eingangsspannung 115-230V AC (NT intern) 12V; 2A (AC Adapter) 24V; 1A (AC Adapter)</p>	<p>Videosignal Standard VGA / VESA Timings Optional PAL/NTSC,FBAS, CGA, Hercules, EGA Heidenhain, Deckel Maho Siemens, Bosch, u.v.A. Sondertimings</p>
<p>Umgebungsbedingungen Temperatur 0°C bis 45°C – Betrieb -20°C bis + 60°C - Lager</p>	<p>Videoanschluss Standard 15pol. HD Optional DVI 9pol. Chinch / BNC 3x BNC sync gn / 4/5 x BNC</p>
<p>Optional Schutzart: Schutzglas frontseitig - IP65 Touchscreen: Qualitätstouch incl. Treiber Temperatur: -20°C bis +50°C (Betrieb) Display: transflektiv</p>	<p>Gewicht kg (je nach Ausstattung)</p>

Abmessungen



Masse in mm

Alle Angaben und Darstellungen unverbindlich