

65“ 4K Industrie TFT im robusten Metallgehäuse ausgelegt für 24/7 Betrieb

- Optional integrierter PC
Intel® Core i5 oder Rock Pi4 Mini PC

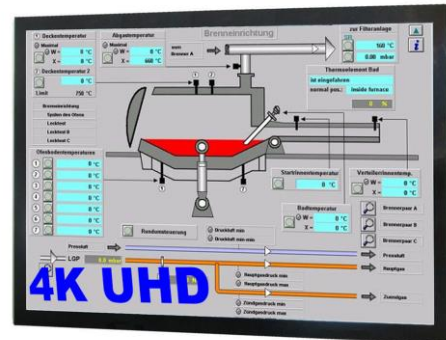


Abbildung ähnlich

Art.-Nr. R0665MBM

Bildschirm/Display

Display:	65"
Typ:	LED
Auflösung:	3840 x 2160 (4K)
Farben:	16,7 Mio.
Helligkeit (typ.):	700 cd/m ²
Kontrast (typ.):	4000:1
Reaktionszeit (typ.):	8 ms
Blickwinkel (typ.):	178°/178°
Anzeigebereich:	1430,78 (H) x 805,82 (V) mm
Lebensdauer (typ.):	50.000 h bis zum Erreichen der halben Helligkeit
Betriebszeit:	24/7
Einstellungen:	über OSD
Betriebstemperatur:	0° – 40°C
Lagertemperatur:	-20°C - 60°C

Videosignal

Anschlüsse:	2x HDMI 2.0 in, 1x HDMI out (4K Daisy Chain), 1x DisplayPort 1.2a in, 1x RS232 in, 1x RS232 out, 1x USB-A (Upload), Infrarot Sensor (inkl. Infrarot Fernbedienung) 1x 7-Button OSD Integrierter Breitbandlautsprecher 2x 10 Watt
-------------	--

Stromversorgung

Spannungsversorgung:	AC 100~240V, 50-60Hz
Stromverbrauch:	ca. 250 W

Mechanik

Gehäuse:	Metall RAL9005 schwarz gepulvert
Befestigung:	VESA 600 x 400 (M6) VESA 75 x 75 / 100 x 100 (M4) auf der Rückseite für PC
Abmessung ohne Glas:	1457 x 832 x 91 mm (B x H x T)
Abmessung mit Glas:	1457 x 832 x 97 mm (B x H x T)
Gewicht ohne Glas:	47kg/ mit PC ca. 50 kg
Gewicht mit Glas:	62kg/ mit PC ca. 65 kg
Zertifikation:	CE, EU-RoHS



Optionen

PC: CPU: **Intel®Core i5-7300U (7. Gen.) – Darstellung 4K**
(industrial motherboard): Dual Core, 2.6 GHz (3.50GHz), 15W

Grafik: Intel® HD Graphics GT Series

RAM: 8GB DDR 4 up to 32GB

Storage: SSD 120 GB up to 240 GB

Interfaces: 2 x Ethernet GbE (RJ-45), 4 x USB 3.0,
2 x DisplayPort++, 1 x Audio Line-Out



PC Rock Pi4 Mini PC–Darstellung 4K Internal ARM based Single Board PC

Storage: 32 GB SSD

Interfaces: 1 x LAN, 2x USB 2.0, 2 x USB 3.0
no operating system

PC wird rückseitig angeschraubt und per DisplayPort mit TFT verbunden.

Schutzglas: Sicherheitsglas, 5 mm entspiegelt oder Ganzglas 4 mm

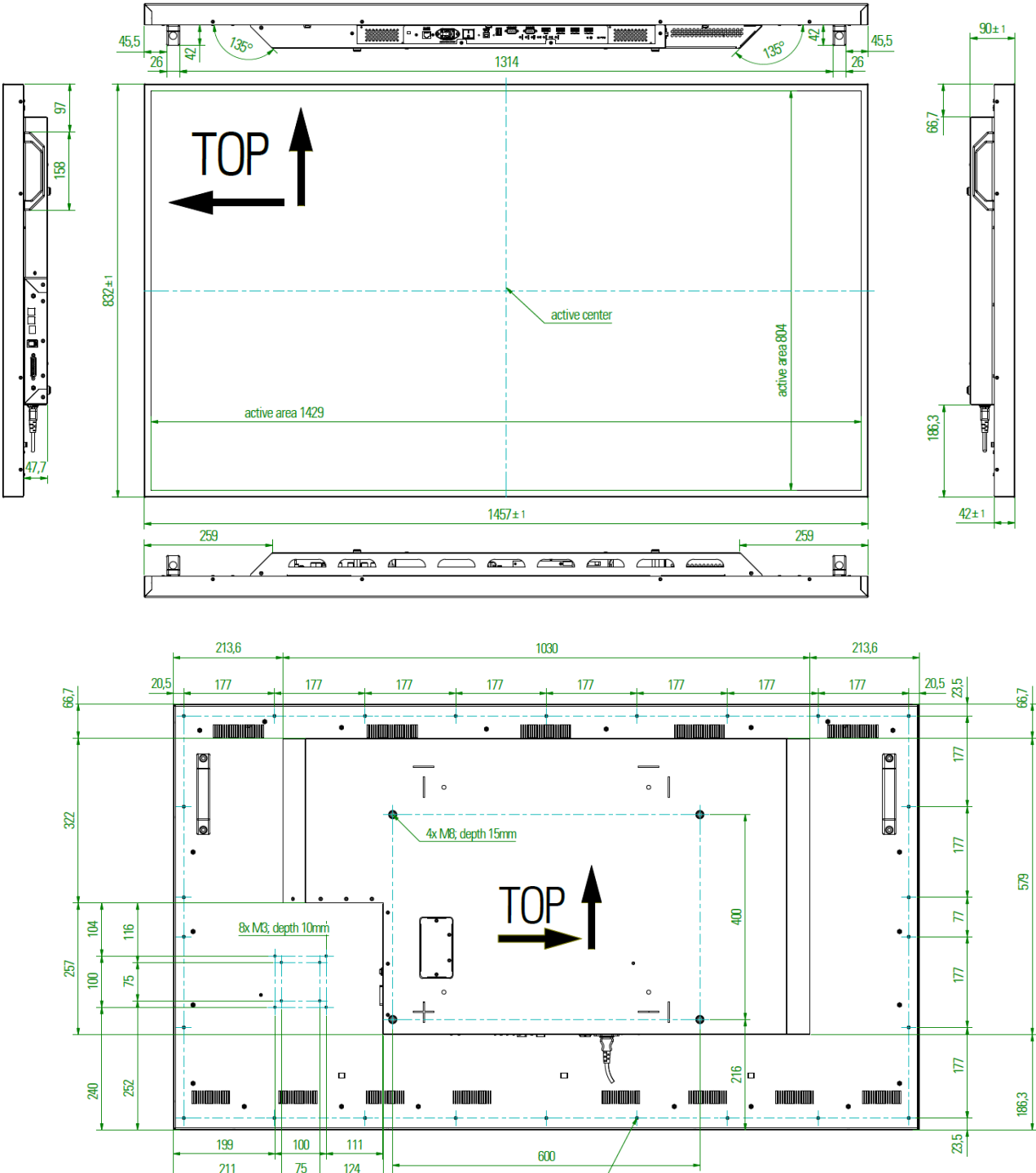
Touchscreen: PCAP mit Sicherheitsglas, 4,4 mm entspiegelt

Halterungen: Wandhalter starr, Deckenhalter, Standfuss

Betriebssystem: Windows 10 Prof. oder Windows 10 IoT Enterprise 2019 LTSC



Technische Zeichnung ohne Glas



Alle Angaben und Darstellungen unverbindlich - Verwendbarkeit abhängig von der technischen Ausstattung



Technische Zeichnung mit Glas

