



# 6,5“ Industrie- TFT mit Minimalfrontplatte

opt. Bolzenbefestigung

Geringes Gewicht durch  
 Aluminiumfrontplatte

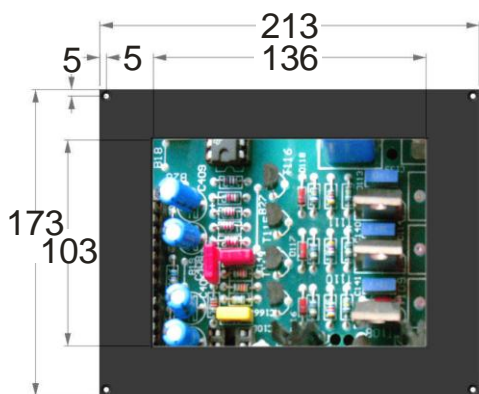


\*Abb. können je nach Spezifikation variieren

Art-Nr. F0806xMF

<b>Display</b> Typ 6,5" Color aktiv TFT Auflösung 640 x 480, opt. 1024 x 768 Farben 262 k Helligkeit 250 - 400 cd/m <sup>2</sup> typ. Kontrast 250:1 - 400:1 typ. Blickwinkel 120° / 90° typ. Backlight MTBF 50.000 h		<b>Frontplattenfarbe</b> Pulverbeschichtete Einbrennlackierung ■ RAL 7032 kieselgrau ■ RAL 7035 lichtgrau ■ RAL 9005 schwarz oder Kundenspezifisch	
<b>Stromversorgung</b> Eingangsspannung 115-230V (NT intern) Optional 12V; 2A (AC Adapter) 24V; 1A (AC Adapter)		<b>Videosignal</b> Standard VGA / VESA Timings Optional PAL/NTSC,FBAS, CGA, Herkules, EGA Heidenhain, Deckel Maho Siemens, Bosch, u.v.A. Sondertimings	
<b>Optional</b> Schutzart: Schutzglas frontseitig - IP65 Touchscreen: Qualitätstouch incl. Treiber		<b>Videoanschluss</b> Standard 15pol. HD Optional DVI 9pol. Chinch / BNC 3x BNC sync gn / 4/5 x BNC	
<b>Umgebungsbedingungen</b> Temperatur 0°C bis 50°C – Betrieb -20°C bis + 60°C - Lager		<b>Gewicht</b> kg (je nach Ausstattung)	

## Abmessungen



## Maße in mm

Alle Angaben und Darstellungen unverbindlich