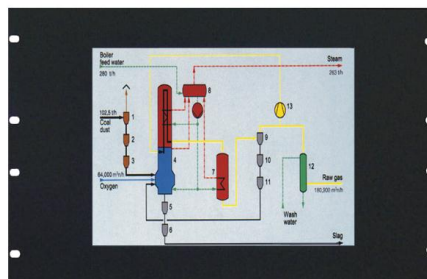




17" Industrie- TFT 19" Einbauversion

Geringes Gewicht durch
 Aluminiumfrontplatte

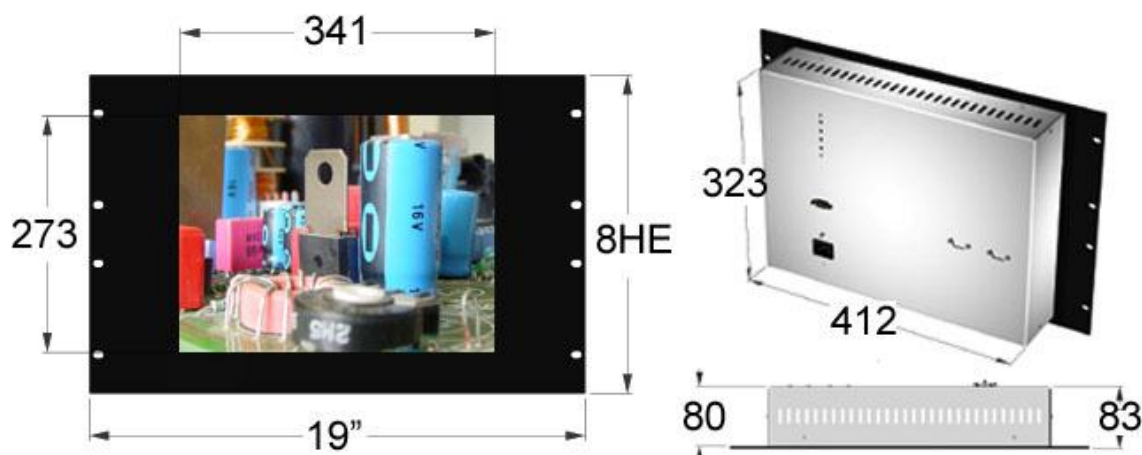
Art-Nr. F0817x19



*Abb. können je nach Spezifikation variieren

<p>Display</p> <p>Typ 17" Color aktiv TFT-LCD Displayfläche 341 x 273 mm Auflösung 1280 x 1024 / 1280 x 768 Farben 16,7 Mio. Helligkeit 300 cd/m² typ. Kontrast 350:1 typ. Blickwinkel Superweitwinkel 170° rdh. typ. Backlight MTBF 50.000 h</p>	<p>Frontplattenfarbe</p> <p>Pulverbeschichtete Einbrennlackierung</p> <ul style="list-style-type: none"> RAL 7032 kieselgrau RAL 7035 lichtgrau RAL 9005 schwarz oder Kundenspezifisch
<p>Stromversorgung</p> <p>Eingangsspannung 115-230V AC (NT intern) 12V; 2A (AC Adapter) 24V; 1A (AC Adapter)</p>	<p>Videosignal</p> <p>Standard VGA / VESA Timings Optional PAL/NTSC,FBAS, CGA, Herkules, EGA Heidenhain, Deckel Maho Siemens, Bosch, u.v.A. Sondertimings</p>
<p>Optional</p> <p>Schutzart: Schutzglas frontseitig - IP65 Touchscreen: Qualitätstouch incl. Treiber</p>	<p>Videoanschluss</p> <p>Standard 15pol. HD Optional DVI 9pol. Chinch / BNC 3x BNC sync gn / 4/5 x BNC</p>
<p>Umgebungsbedingungen</p> <p>Temperatur 0°C bis 50°C – Betrieb -20°C bis + 60°C - Lager</p>	<p>Gewicht kg (je nach Ausstattung)</p>

Abmessungen



Masse in mm

Alle Angaben und Darstellungen unverbindlich