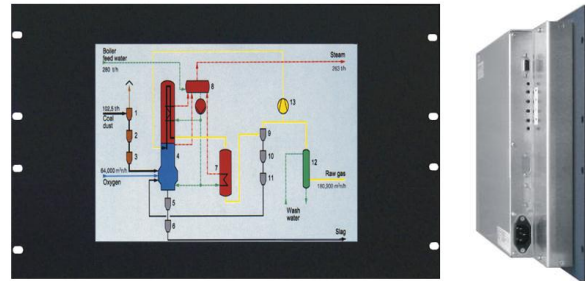




10,4“ Industrie- TFT 19“ Einbauversion

**Geringes Gewicht durch
 Aluminiumfrontplatte**

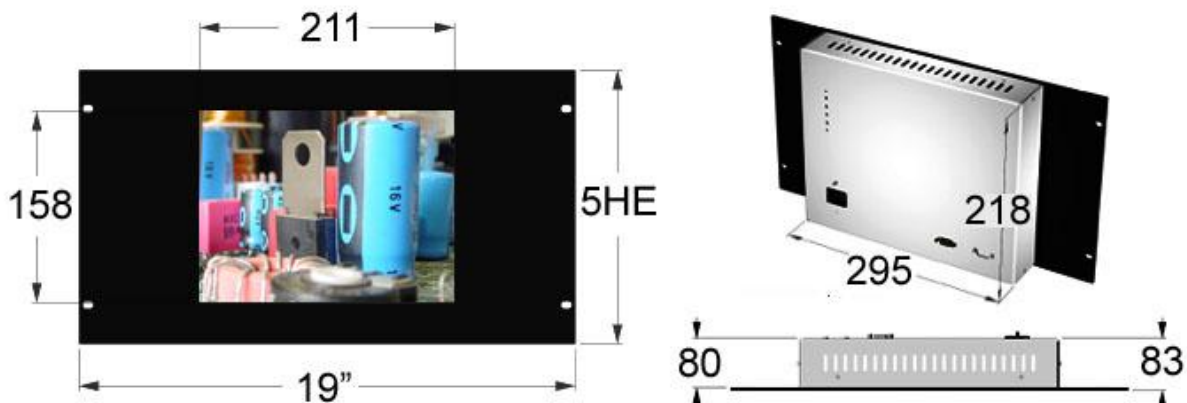
Art-Nr. F0810x19



*Abb. können je nach Spezifikation variieren

<p>Display Typ 10,4“ Color aktiv TFT-LCD Displayfläche 211 x 158 mm Auflösung 640x480 / 800x600 / 1024x768 Farben 262 k Helligkeit 220 - 400 cd/m² typ. Kontrast 300:1 - 400:1 typ. Blickwinkel 160° rundherum typ. Backlight MTBF 50.000 h</p>	<p>Frontplattenfarbe Pulverbeschichtete Einbrennlackierung RAL 7032 kieselgrau RAL 7035 lichtgrau RAL 9005 schwarz oder Kundenspezifisch</p>
<p>Stromversorgung Eingangsspannung 115-230V AC (NT intern) 12V; 2A (AC Adapter) 24V; 1A (AC Adapter)</p>	<p>Videosignal Standard VGA / VESA Timings Optional PAL/NTSC,FBAS, CGA, Herkules, EGA Heidenhain, Deckel Maho Siemens, Bosch, u.v.A. Sondertimings</p>
<p>Optional Schutzart: Schutzglas frontseitig - IP65 Touchscreen: Qualitätstouch incl. Treiber</p>	<p>Videoanschluss Standard 15pol. HD Optional DVI 9pol. Chinch / BNC 3x BNC sync gn / 4/5 x BNC</p>
<p>Umgebungsbedingungen Temperatur 0°C bis 50°C – Betrieb -20°C bis + 60°C - Lager</p>	<p>Gewicht kg (je nach Ausstattung)</p>

Abmessungen



M

Alle Angaben und Darstellungen unverbindlich